



## Przygotowanie siatki

Oto kilka cennych wskazówek, jak zwiększyć przyczepność szablonu do siatki, aby uzyskać najwyższą jakość wydruku.

Przygotowanie siatki jest jednym z najprostszych, najszybszych i najtańszych etapów procesu tworzenia szablonu, ale niestety często bywa on pomijany.

**Cel** - Uzyskać najlepszą żywotność i jakość druku z szablonu dzięki zmaksymalizowaniu jego przyczepności do siatki.

### Dlaczego warto dobrze przygotować siatkę:

Obecnie najczęściej używa się siatek poliestrowych, ponieważ są one odporne na większość substancji chemicznych obecnych w szablonie i zachowują stabilność wymiarową w środowisku charakteryzującym się zmienną wilgotnością. Ich wadą jest jednak to, że włókna, które nie zostały właściwie przygotowane, mają bardzo gładką powierzchnię o strukturze przypominającej szkło. Tłuste osady z farby dodatkowo sprawiają, że przyczepność zwilżonej matrycy jest wyjątkowo niska. Dlatego odpowiednie przygotowanie siatki jest kluczowe dla zachowania przyczepności szablonu w kontakcie z powierzchnią siatki.

**Jak powinien wyglądać dobrze przygotowany szablon?** Na szczęście łatwo jest stwierdzić, czy szablon został odpowiednio przygotowany: wystarczy sprawdzić, ile wody zatrzymuje. Na zdjęciu widać szablon, w którym siatka po prawej stronie została przygotowana za pomocą preparatu Universal Mesh Prep, a siatka po lewej – nie. Warstwa wody, która utrzymuje się na siatce przygotowanej za pomocą preparatu Universal Mesh Prep, jest wyraźnie widoczna.



Oto jak samemu przeprowadzić ten prosty test, aby się przekonać, czy szablon jest odpowiednio przygotowany:

- Przygotować połowę szablonu w tradycyjny sposób
- Spryskać go wodą w sprayu
- Sprawdzić, jak dużo wody utrzyma

Jeżeli woda szybko przecieknie małymi "strumykami" po obu stronach szablonu, albo stworzy na siatce kałuże na skutek działania tłuszczu i innych osadów, to znaczy, że czas użyć lepszego produktu do przygotowania siatki!

### Zalecenia:

**Produkty** - Jeżeli stosowane są tylko bezpośrednie emulsje, zaleca się używanie preparatu Auto Degreaser Concentrate.

Auto Degreaser Concentrate to skoncentrowany roztwór odtłuszczający, który został zoptymalizowany tak, aby doskonale współpracował z bezpośrednimi emulsjami PLUS. Jest dostępny w trzech stężeniach. Wystarczy przed użyciem rozcieńczyć go w wodzie. Przykładowo, jeden litr koncentratu o stężeniu 1:50 da 51 litrów roztworu odtłuszczającego.

Jeżeli jednak stosowany jest film kapilarny Capillex, zaleca się używanie preparatu Universal Mesh Prep, który jednocześnie odtłuszcza siatki i poprawia ich nawilżenie. Dzięki temu siatka zatrzyma możliwie najwięcej wody, co ma kluczowe znaczenie podczas stosowania Capillexu.

**Nasza rada:** - Należy zawsze odtłuszczać siatkę po odwarstwieniu matrycy, a wszystkie szablony przechowywać pod przykryciem, aby uchronić je przed zanieczyszczeniem.

**Brush Pump** - Najszybszym i najprostszym sposobem na zastosowanie roztworów z serii Auto Degreaser Concentrate jest użycie szczotki Autotype Brush Pump.

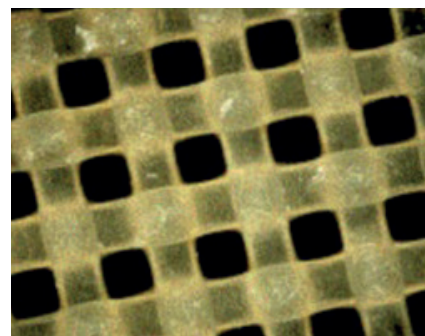
Aby użyć szczotki Brush Pump, wystarczy wybrać koncentrat Auto Degreaser Concentrate o pożądanym stężeniu i rozcieńczyć go w odpowiedniej ilości wody. **Uwaga:** Należy pamiętać, że szczotka Brush Pump działa w połączeniu z hobokiem 25-litrowym. Aby jej użyć, należy przesuwając ją w górę i dół. To uaktywni pompę syfonu, która uwolni odpowiednią ilość roztworu odtłuszczacza na siatkę za pośrednictwem szczotki.

Używanie szczotki Brush Pump nie wymaga stosowania żadnego urządzenia ze sprężonym powietrzem ani elektrycznego. Można jej używać w dowolnym miejscu bez żadnej instalacji.

**Filmy matrycowe** - Jeżeli stosowany jest Capillex albo pośredni film do matrycy taki jak Five Star, to ważne jest, aby oprócz odtłuszczenia siatki również ją zmatowić, aby zwiększyć jej szorstkość. Wówczas gładkie włókna siatki "nastroszą się", a matryca będzie lepiej przylegać. Zdjęcie obok przedstawia poziom mikroskopijnych otarć, które "stroszą" powierzchnię, nie niszcząc włókien.

**Nasza rada:** Aby osiągnąć najlepsze rezultaty, należy ścierać nowy szablon po co piątej matrycy.

**Autoprep Gel** - en gotowy do użycia płyn do ścierania siatki na mikroskopijnym poziomie należy stosować po obu stronach mokrego szablону. Dla lepszego efektu należy go używać w połączeniu ze szczotką Autotype Brush. Szczotka Autotype Brush ma miękkie włókna, które są odporne na działanie środków chemicznych, umożliwiając osiągnięcie najlepszego rezultatu bez szkody dla siatki. Można ją stosować zarówno z roztworem Auto Degreaser Concentrate, jak i z preparatem Universal Mesh Prep.



Produkty MacDermid Autotype do przygotowywania siatki	
Universal Mesh Prep	Gotowa do użycia emulsja odtłuszcząca i zwilżająca siatkę, stosowana przed naniesieniem filmu kapilarnego Capillex i emulsji PLUS
Auto Degreaser Concentrate 1:10	Skoncentrowany odtłuszcacz, który można rozcieńczać, w proporcji 1 do 10
Auto Degreaser Concentrate 1:25	Skoncentrowany odtłuszcacz, który można rozcieńczać w proporcji 1 do 25., Idealny do stosowania razem ze szczotką Brush Pump i niebieskim hobokiem 25-litrowym
Auto Degreaser Concentrate 1:50	Silnie skoncentrowany odtłuszcacz, który można rozcieńczać w proporcji 1 do 50
Autoprep Gel	Gotowy do użycia żel zwiększający szorstkość włókien siatki
Brush Pump	Ta ręczna pompka syfonowa jest najprostszym i najtańszym sposobem na stosowanie roztworu Auto Degreaser Concentrate
25 litre Blue Drum	Niebieski hobok 25-litrowy

**SICO Polska Sp. z o.o.**  
 ul. Daniszewska 10  
 03-230 Warszawa,  
 Poland  
 Tel. (+48 22) 814 50 01/03/33/34  
 Fax. (+48 22) 814 50 91  
 E-mail: sico@sico.pl  
[www.sico.pl](http://www.sico.pl)

Informacje i zalecenia przedstawione w broszurach Firmy oraz w innych materiałach drukowanych są oparte na najlepszej wiedzy dostępnej w momencie ich drukowania. Informacje są podawane w dobrej wierze i należy traktować je jak porady. Nie stanowią one podstawy do wyciągania konsekwencji prawnych wobec Firmy. Z uwagi na ciągły rozwój Firmy klienci są proszeni o regularne aktualizowanie informacji technicznych u przedstawicieli Firmy i niepoleganie wyłącznie na materiałach drukowanych. Firma pragnie przypomnieć o konieczności przestrzegania instrukcji dotyczących stosowania i przechowywania środków chemicznych i materiałów, zaznaczając, że nie bierze na siebie odpowiedzialności za jakiegokolwiek szkody będące skutkiem niestosowania się do powyższych zaleceń.

Autotype®, Autotex® Autoflex® Autostat™, Windotex™, Fototex™ i Capillex® są zarejestrowanymi znakami towarowymi firmy MacDermid Autotype Ltd.  
 ©2016 MacDermid Autotype Ltd  
 W12-2016

**SICO POLSKA**  
 dobra strona druku... [www.sico.pl](http://www.sico.pl)